

Vin d'Alsace



Jean-Louis Schoepfer

PROPRIÉTAIRE-VITICULTEUR



Xavier Schoepfer

Depuis 1656, la famille Schoepfer a acquis des vignes en maintenant trois choses importantes dans leur esprit : leur attachement et respect pour la terre, leur adhérence aux normes méticuleuses

qu'elle s'est fixé



Charles Schoepfer

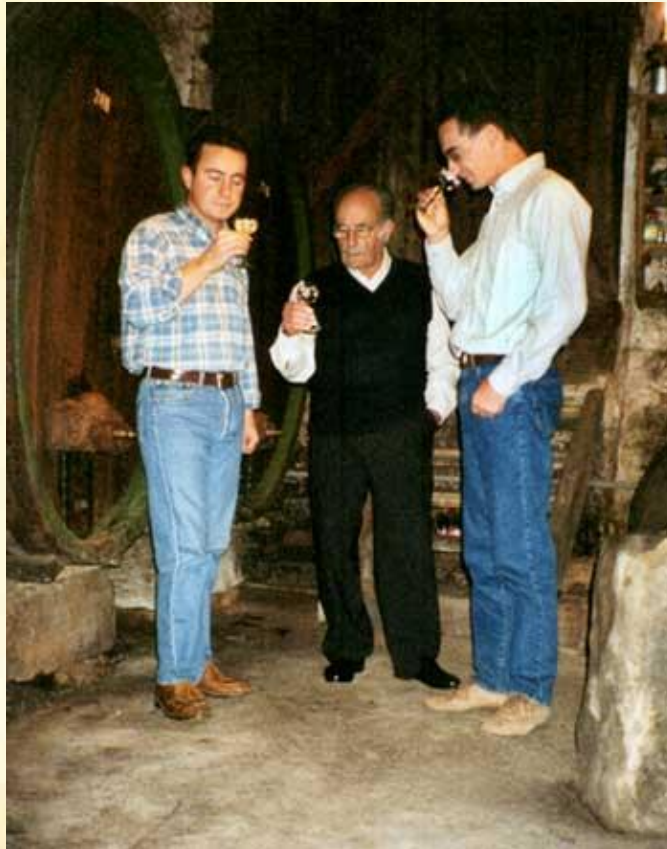
et la continuité de la tradition de 13 générations de savoir-faire transmise de père en fils. Le domaine Jean-Louis Schoepfer crée des vins qui restent véritablement authentiques et agréables de haute qualité et de grande harmonie.



Situé au cœur du vignoble d'Alsace, sur les collines au-dessus de Wettolsheim et de Wintzenheim, le domaine se compose aujourd'hui de 10 hectares de vignes dont 60 ares dans l'appellation Grand Cru.

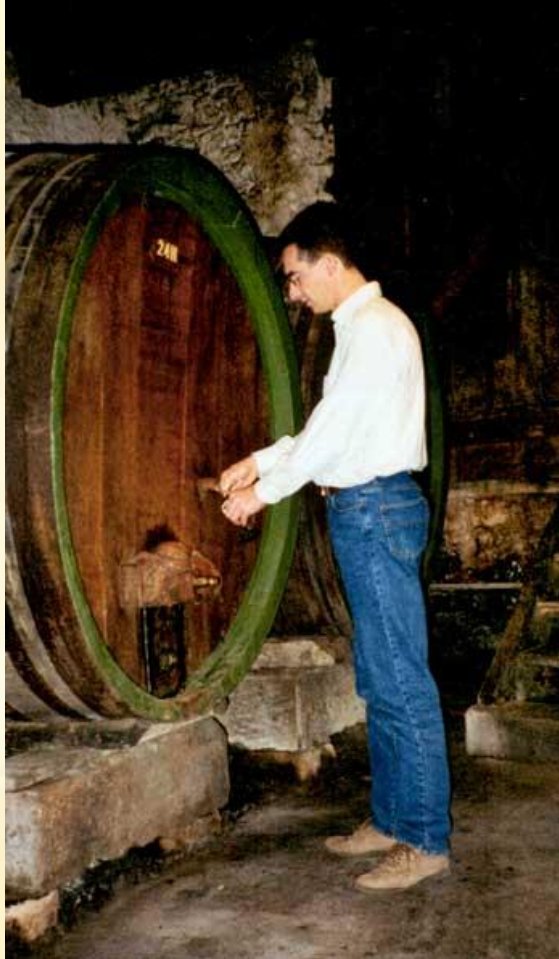
La combinaison d'un
choix rigoureux des
cépages et du terroir
produit des vins
harmonieux et de
qualité.



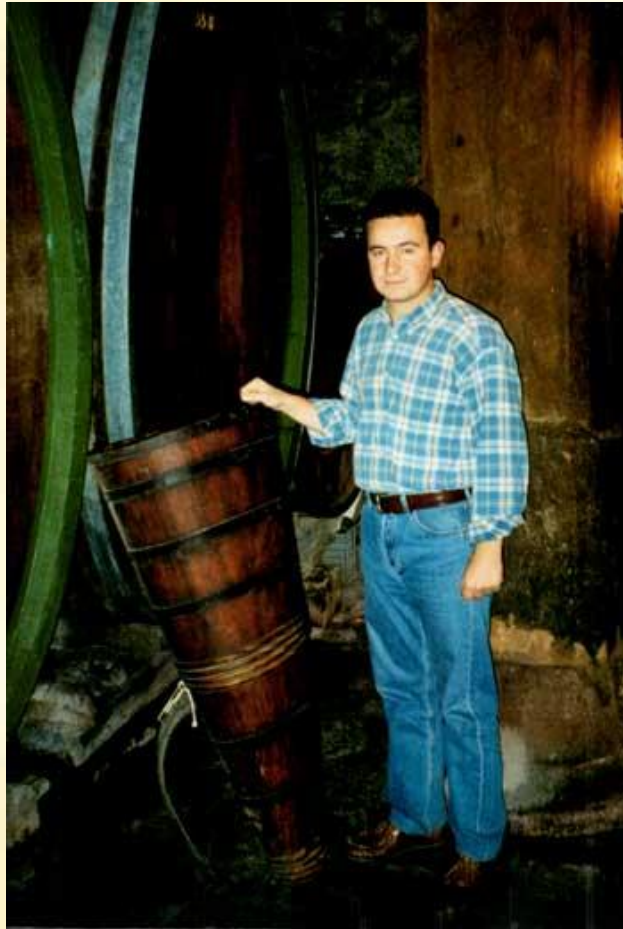


Gilles, Jean-Louis et Christophe Schoepfer

De la plantation
des vignes à la
mise en bouteille
au domaine,
chaque étape de
l'élaboration du
vin est
soigneusement
orchestrée par les
deux fils de Jean-
Louis Schoepfer.



Les deux frères travaillent ensemble, l'un s'occupant principalement de la vinification et de l'administration, tandis que l'autre assure la gestion et la commercialisation des vins. Christophe est diplômé en viticulture et œnologie de l'École de Viticulture de Beaune.



Gilles, a également étudié la viticulture et l'œnologie avant de se spécialisé dans la vente et marketing des vins et spiritueux. Après une formation en Californie et en Afrique du Sud, il est récemment revenu au domaine familial.

L'état sanitaire des vignes et les rendements peu élevés sont les deux principaux éléments que les vignerons surveillent pour assurer la meilleure concentration des saveurs.



Dans la cave, la technologie moderne alterne avec le traditionnel. Tandis que la vinification se produit en cuves en acier inoxydable, les vins sont encore vieillis dans des tonneaux qui ont jusqu'à 100 ans.



La salle de dégustation est ouverte :

lundi - samedi de 9:00-12:00, 14:00-19:00.
Adresse : 35 rue Herzog, 68920 Wettolsheim,
tél : +33.3.89.80.71.29
Fax : +33.3.89.79.61.35
Email : jlschoepfer@libertysurf.fr

